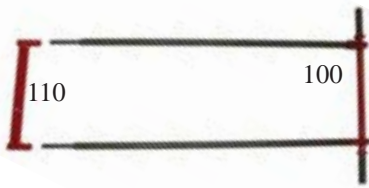


Reservdelslista - Columbus elektriska hjulmutterdragare MD-STD



100. Hisstativ.
110. Vajerfäste.



120. Sats muttrar till vajerfäste.



130. Hisstoppinne
140. Pianotråd till hisstopp.
150. Returfjäder till hisstopp.



160. Transporthjul.
170. Sats bricka och starlock till transporthjul.



200. Hisstrumma - centrumhål 10mm.
210. Hissfjäder.
220. Centreringsrör.
230. Spännrulle - centrumhål 10mm,
240. Hissvajer.
250. Hissaxel - diameter 10mm.
260. Popnit.
270. Stoppinne till spännrulle.



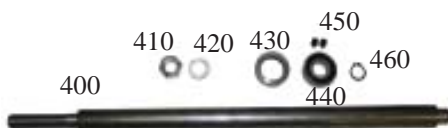
300. Hylsnyckelrör inkl. bussning och skruv.
OBS. Hylsnyckelröret levereras endast i gjutet utförande.



310. Komplet hylsnyckelrör inkl. axel nr. 400 - 460.



320. Bussning till hylsnyckelrör
330. Skruv för låsning av hylsa.



400. Centrumaxel.
410. Mutter
420. Låsbricka (Nordlock).
430. Distansring.
440. Lager.
450. Låsskruvar till distansring.
460. Segersäkring för lager.

F.o.m. chassienr.: 1322 - enl. utförande ovan.



500. Svänghjul - f.o.m. chassienr. 2185.



510. Lager till svänghjul.
520. Bussning till svänghjul från chassienr. 1820.

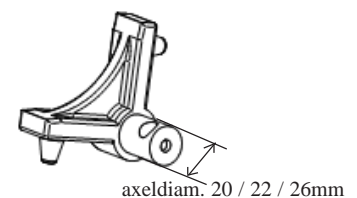
530-550



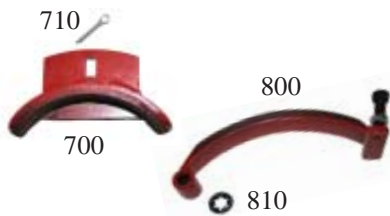
530. Medbringare - bredd 37mm upp till chassienr. 664.
540. Medbringare - bredd 41mm upp till chassienr. 2184.
550. Medbringare - bredd 51mm från chassienr. 2185.
560. Segersäkring.



600-620. Vinkelspär - axeldiameter 20mm upp till chassienr. 737.
610. Vinkelspär - axeldiameter 22mm upp till chassienr. 1508.
620. Vinkelspär - axeldiameter 26mm från chassienr. 1509 -



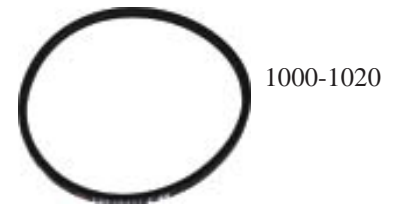
630. Ankarfjäder.
640. Returfjäder till vinkelspär.
650. Låsskruv och låsbricka till vinkellänk.
660. Vinkellänk - dia. 10mm vid axeldiameter 20mm.
670. Vinkellänk - dia. 12mm. vid axeldiameter 22 & 26mm.



700. Kopplingsbroms (underbroms).
710. Saxpinne.
800. Svänghjulsbroms (överbroms).
810. Starlockbricka.



900. Elmotor. Vid mått 80mm - axel/motorfot måste distansbrickorna under motorfoten monteras. Vid mått 90mm får distansbrickorna ej monteras.
910. Remskiva - A62 f.o.m. chassienr. 1100.



1000. Kilrem - dimension A29"
1010. Kilrem - dimension A29½" upp till chassienr. 1099.
1020. Kilrem - dimension A30" f.o.m chassienr. 1100 -



1100. Strömintag med ½ m. kabel.



1110. Kapsling, 1130. Kontaktenhet.
1120. Spak. 1140. Kompletta fram och backkopplare



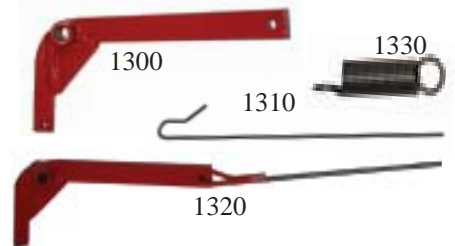
1200. Motorbädd.
1210. Tryckpinne.



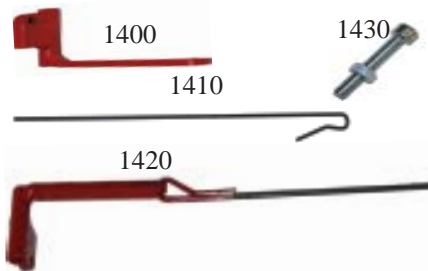
1220. Sats motorklammor till motorbädd.



1230. Sats skruvar för fastsättning av motor.
1240. Returfjäder till motorbädd.



1300. Slagreglagearm.
1310. Pianotråd till slagreglagearm,
1320. Slagreglagearm - komplett med tråd.
1330. Returfjäder till slagreglagearm.



1400. Reglagearm för remspänning.
1410. Pianotråd till reglagearm nr. 1400.
1420. Reglagearm - komplett med tråd.
1430. Justerskruv till reglagearm nr. 1400.



1500. Axel och låsbrickor till reglagearm nr. 1300 och nr. 1400.



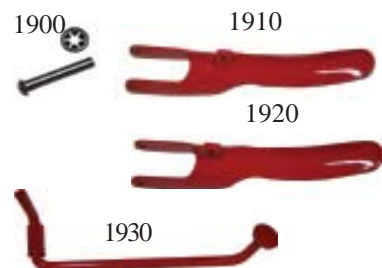
1600. Svänghjulslock.
1610. Sats fästsruvar till svänghjulslock.



1700. Chassie - komplett.
1710. Plasthandtag till skakel.



1800. Topplock - f.o.m chassienr. 1322.
1810. Distanshylsa under handtagskula.
1820. Hantagskula.



1900. Nit & låsbricka till handtag 1910&1920.
1910. Handtag - höger sida.
1920. Handtag - vänster sida.
1930. Slagreglageknapp.