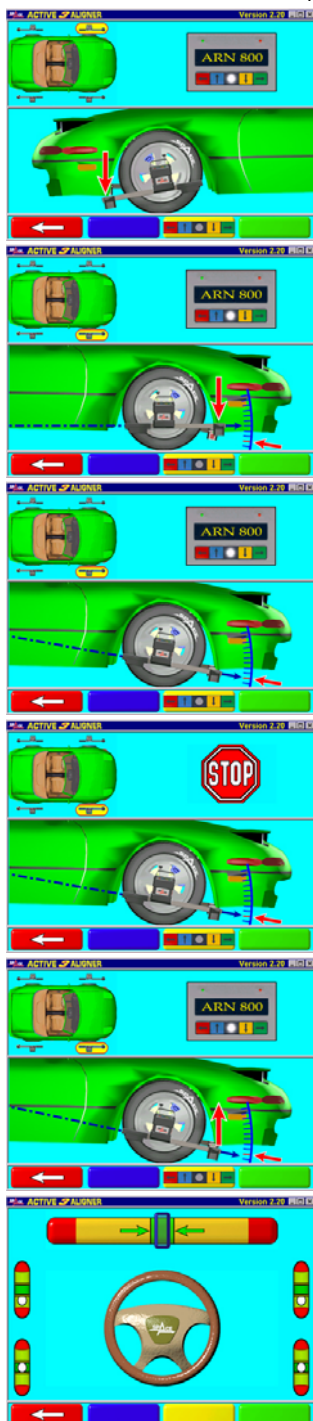


# ALADIN 8 BTH

## MÄTA IN LÅGA FORDON MED SPOILERS



Om fordonet har en frontspoiler som omöjliggör att de främre givarna kan kommunicera med varann startas automatiskt ett "spoiler" program (när det är dags att mäta in hjulens vinklar).



Börja med att gå ner med den vänstra givaren tills du går fri under spoilern, och tryck på mittenknappen för att bekräfta att du är i en bra position.

Följ efter med den högra givaren och ögonmåtta så den har ungefär samma vinkel som den vänstra.

Tryck på mittknappen på den högra givaren för att bekräfta att de är i läge.

Rör ingenting, systemet laddar nu in uppgifterna om givarnas lägen.

Ifall givaren inte är i våg med den vänstra ber systemet dej nu höja eller sänka den högra ytterligare.

Om du nått en bra nivå kommer du till denna skärm som visar att spoiler-programmet är över och att toe-in värdena är inmätta. Du nu kan arbeta vidare med de andra vinklarna på bilen.

**BOAB HJULDELAR AB**  
0530-133 33  
info@boabhjuldeler.se

